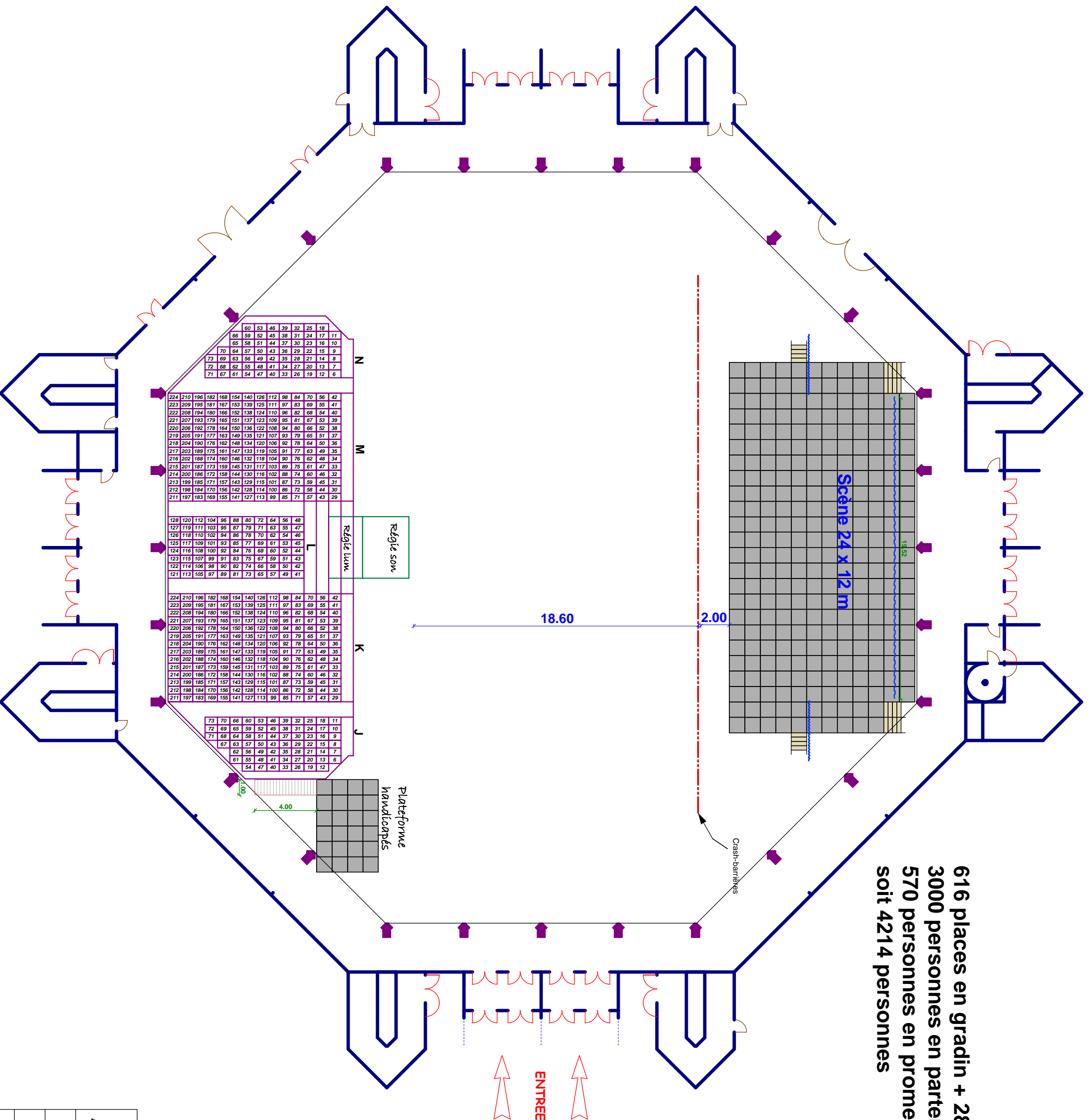


**616 places en gradin + 28 PMR et accompagnants  
 3000 personnes en parterre  
 570 personnes en promenoirs 1er et 2ème niveaux  
 soit 4214 personnes**



**ATHANOR**  
 ENTREPRISE DES EQUIPEES & CONCEPTIONS MULTIMEDIA

**OMEGA**

**4214 personnes**

Ech. : 1/250